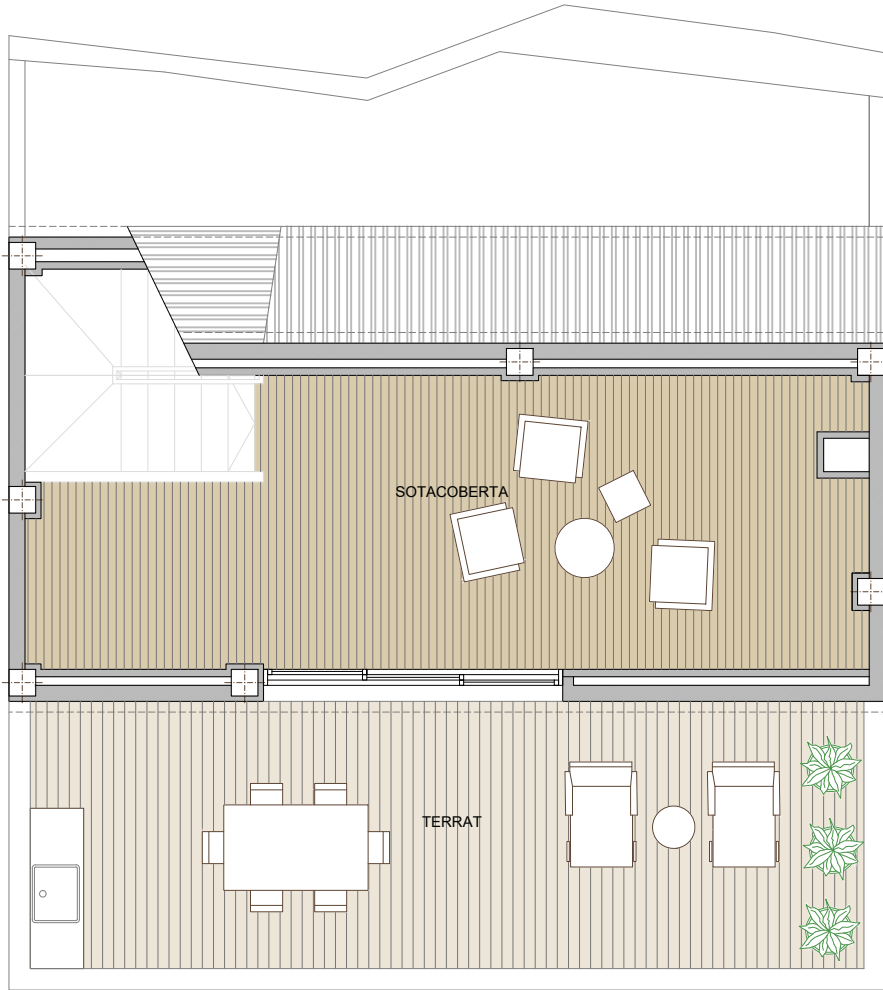


HABITATGE UNIFAMILIAR (Nº 1) AMB APARCAMENT
 C/ MAJOR 24 - C/ JAUME BALMES 9. ST PERE DE RIBES
 TOTAL SUPERFICIE UTIL: 189,34 m2



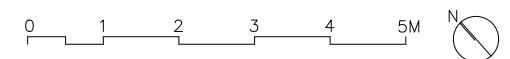
CARRER JAUME BALMES

HABITATGE 1 - SUPERFICIES UTILS P.SOTACOBERTA		m2
	SOTACOBERTA	19,17
	SUBTOTAL	19,17
ALTRES ESPAIS	TERRAT PC	19,48



CARRER JAUME BALMES

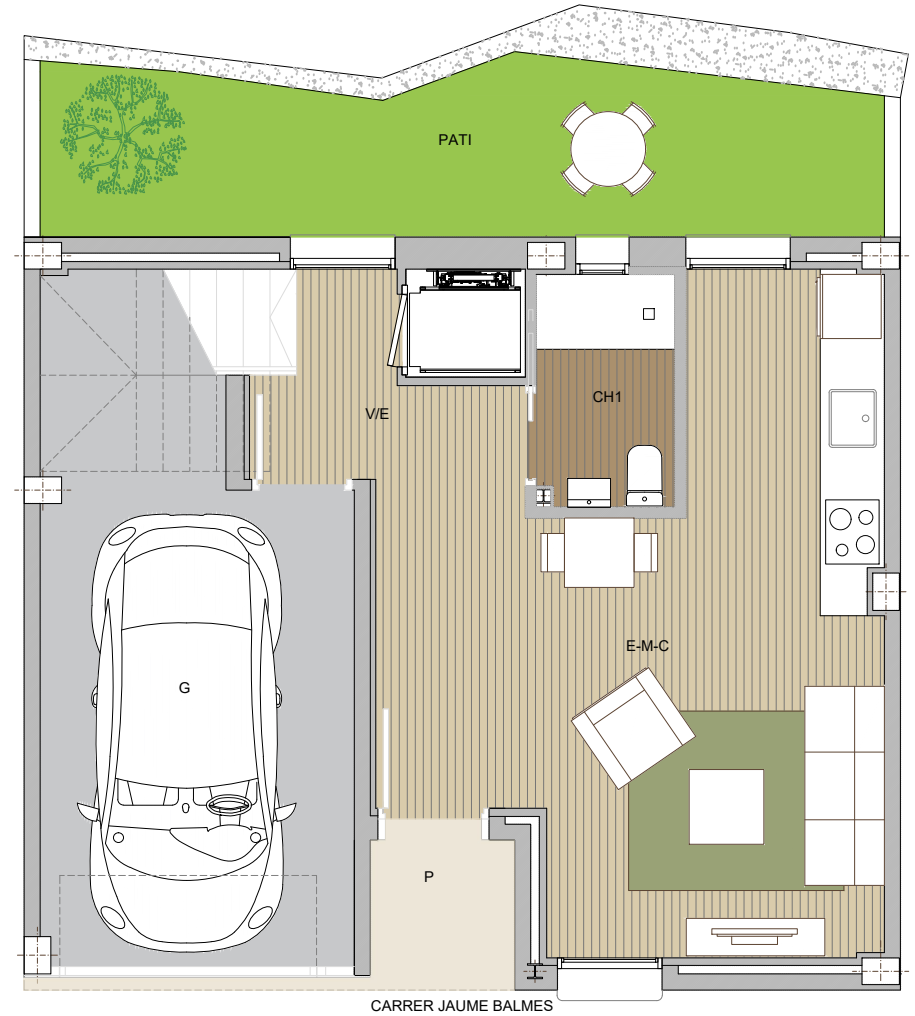
HABITATGE 1 - SUPERFICIES UTILS P.SEGONA			m2
H1	HABITACIO 1		10,24
H2	HABITACIO 2		8,04
H3	HABITACIO 3		14,25
CH3	BANY 3		3,18
CH4	BANY 4		3,77
V-ESC	DISTRIBUIDOR		7,31
	SUBTOTAL		46,79



HABITATGE UNIFAMILIAR (Nº 1) AMB APARCAMENT
 C/ MAJOR 24 - C/ JAUME BALMES 9. ST PERE DE RIBES
 TOTAL SUPERFICIE UTIL: 189,34 m²



HABITATGE 1 - SUPERFICIES UTILS P. PRIMERA		m ²
S	SALA	25,70
O	OFFICE	6,67
CH2	BANY 2	1,06
V-ESC	DISTRIBUIDOR	6,30
SUBTOTAL		39,73
ALTRES ESPAIS	TERRASSA P1	7,45



HABITATGE 1 - SUPERFICIES UTILS P. BAIXA		m ²
E-M-C	ESTAR-MENJADOR-CUINA	22,29
CH1	BANY 1	2,80
V/E	DISTRIBUIDOR	4,60
SUBTOTAL		29,69
ALTRES ESPAIS	GARATGE	13,27
	PORXO ENTRADA	1,89
	PATI PB	11,87

